

# TECHNICKÝ LIST VÝROBKU

## Premostenie trhlín

# UZIN RR 203

Ešte  
jednoduchšie  
spracovanie!

UZIN®

Zväzky sklenených vlákien k premosteniu trhlín, pracovných špár a prechodov medzi meniacimi sa druhmi podkladov

### Použitie:

Zväzky vystužných vlákien v pásoch a doskách pre vystuženie trhlín s extrémnou pevnosťou v ťahu a vysokým medzným preťažením. Pre prepracovanie trhlín, pracovných špár a premenlivých podkladov so šírkou trhlín 3-5 mm. Pomocou pripojeného systému UZIN RR 203, UZIN RR 201 a UZIN stierkovej hmoty vznikne podklad bez trhlín.

### Hlavné oblasti použitia:

- ▶ vystuženie trhlín a špár s ľahkým chvením do šírky 5 mm
- ▶ vystuženie a premostenie prasklín a prechodov v poteroch
- ▶ vystuženie a premostenie medzi meniacimi sa druhmi podkladov
- ▶ vysoké namáhanie v obytných, podnikateľských a priemyselných priestoroch napr. nemocniciach, nákupných centrách a pod.



**Zloženie:** Sklenené vlákna odolné alkáliám s paralelne ležiacimi zväzkami vlákien, fixovanými jemnou sieťovou tkaninou a skleneným rúnom

- ▶ Extrémna pevnosť v ťahu a proti pretrhnutiu
- ▶ Premosťuje a vystužuje trhliny, špáry a prechody
- ▶ Veľmi ľahko spracovateľné
- ▶ Úspora času pri použití dosiek
- ▶ Odpadá zalievanie trhlín živcami
- ▶ Veľmi vysoká pevnosť v pripojení
- ▶ Žiadne nebezpečné hmoty

### Technické údaje:

Forma dodávky:	role, dosky
Rolka formát/balenie:	0,8 m x 30 m / kartón 24 m <sup>2</sup> = 1 rolka
Doska formát/balenie:	0,8m x 0,60/kartón 24 m <sup>2</sup> = 50 dosiek
Skladovateľnosť:	najmenej 24 mesiacov
Farba:	biela
Plošná hmotnosť:	cca 108 g/m <sup>2</sup>
Vláknazväzok:	3 200 ks
Pevnosť v ťahu zväzku vlákien:	3.500 N/ mm <sup>2</sup>
Modul pružnosti v ťahu:	72.000 N/ mm <sup>2</sup>
Medza pretrhnutia pri deformácii:	2,0 %

## Rozšírené oblasti použitia:

- ▶ zhotovenie nosných podkladov bez trhlín v pripojenom systéme s UZIN RR 201 a stierkovacími hmotami UZIN
- ▶ uzatváranie pohybových špár v podlahových vykurovacích systémoch (iba po konzultácii s UZIN technikom)
- ▶ na potery všetkých druhov alebo betón
- ▶ na staré podklady s pevne pridrženými zvyškami stierkovacích hmôt a lepidiel
- ▶ na pevne priskrutkované drevotrieskové dosky P4 – P7 alebo OSB dosky OSB2 – OSB4
- ▶ na hotové poterové dielce, sadrovláknité dosky rovnako ako na dutinové a zdvojené podlahy
- ▶ na zvukovo izolačné a premostujúce podložky
- ▶ na teplovodné podlahové kúrenie
- ▶ pre vysoké zaťaženie v bytových, komerčných a priemyselných budovách, napr. v nemocniciach, nákupných centrách atď.
- ▶ v pripojenom systéme s UZIN RR 201 a stierkovacími hmotami UZIN môže v mnohých prípadoch odpadnúť vybúranie starých podkladov

## Prednosti výrobu/vlastnosti:

UZIN RR 203 premostí a vystuží pomocou alkáliám odolných zväzkov sklenených vlákien s enormnou odolnosťou v ťahu trhliny, špáry a prechody. Vystuženie trhlín kompenzuje ľahké chvenie a pohyby z podkladu a znižuje tým nákladnejšie práce s podkladnými konštrukciami.

## Výhody s novou kvalitou:

### Konštrukcie bez fólie:

Nový typ konštrukcie UZIN RR 203 NEU upúšťa plne od nosnej fólie. Tým sa tu poskytuje mnoho spracovateľských výhod, ktoré sa prejavia obzvlášť významnými časovými výhodami. Podložku je možné ľahko prirezať a kotviť.

### Produkt v doskách:

Týmto ďalším novým výrobkom v doskách budú na minimum obmedzené potrebné práce s prirezávaním. Rozmery (60 cm x 80 cm) sú tak zvolené preto, že prechody sa premostujú práve 30 cm a k tomu sa dĺžkou 80 cm prekryjú štandardné prechody vo dverách.

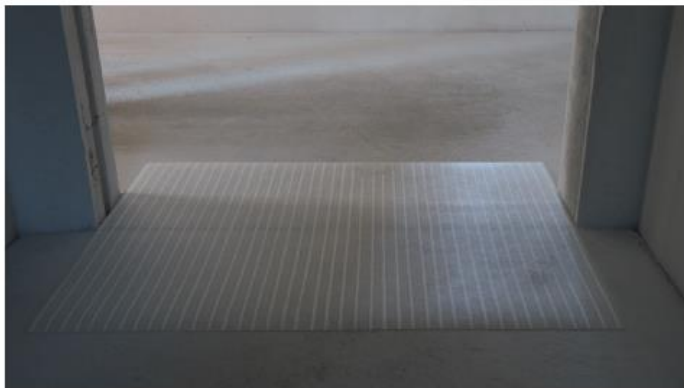
## Príklady použitia:



Premostenie a vystuženie trhlín, špár a prechodov je s UZIN RR 203 NEU teraz ešte rýchlejšie a jednoduchšie.



Podľa požiadavky sa môže UZIN RR 203 NEU zapracovať s UZIN NC 182 alebo s UZIN MK 92 S.



Použitie UZIN RR 203 NEU v doskách redukuje náklady na prirezávanie na potrebnú šírku a napr. pri štandardných dverách (80 cm) dokonca náklady úplne odpadávajú.



Prirezávanie UZIN RR 203 NEU je možné vykonať jednoducho pomocou noža, nie sú už viac nutné špeciálne nožnice

### Príprava podkladu:

Podklad musí byť suchý a zbavený látok, ktoré obmedzujú priľnavosť (napr. nečistoty, olej, masť). Podklad skontrolovať podľa súvisiacich noriem a smerníc a pri nedostatkoch oznámiť pochybnosti. Málo pridržené alebo vrstvy nedostatočne pripojené k podkladu odstrániť, napr. odkartáčovať, odbrúsiť, odfrézovať alebo otryskovať. Voľné časti a prach dôkladne vysať. Trhliny následne dôkladne vysať a vhodnou penetráciou pretrieť. Silne porézne alebo veľmi labilné podklady penetrovat' 2-K epoxidovou živicom (napr. UZIN PE 480). presypať s prebytkom kremičitým pieskom zrna 0,3 – 0,8 mm a po vytvrdnutí dôkladne vysať. U pevne ležiacich trhlín a popraskaných oblastí s ľahkým chvením alebo veľmi malým pohybom, sa môžeme na silové uzavretie trhlín a pracovných špár zriecť (do 5 mm šírky trhliny) liatej živice a prepracovať trhliny tak, ako je popísané nasledovne.

Dbať na informácie v technických listoch použitých výrobkov. Pri príprave podkladov dbajte na STN 74 45 05!



UZIN MK 92 S presypať kremičitým pieskom zrna 0,8 pri následných stierkových prácach.



Použitie v pripojenom systéme od UZIN RR 203 NEU s UZIN RR 201.

### Spracovanie:

#### Použitie so stabilnou stierkovacou hmotou:

1. UZIN premostenie trhlín nastrihať nožičkami na diely, každý cca. 60 cm dĺžky (krok 1 odpadá pri použití výrobku v tvare dosky).
2. Popraskanú oblasť min. 30 cm vľavo a vpravo od trhliny predšpachtľovať rovnomerne tenkou vrstvou stabilnej stierkovacej hmoty UZIN.
3. Ihneď položiť zväzky vlákien priečne cez trhlinu, nosnou stranou nahor, do čerstvej stierkovacej hmoty tesne na zraz (bez preloženia). Plošne pritlačiť a vyhladiť.
4. Znečistenie odstrániť v čerstvom stave vodou.

#### Použitie s UZIN MK 92 S:

1. Pracovné kroky 2 -3 vykonať tak, ako je vyššie popísané s UZIN MK 92 S (dbať na príslušné technické listy)-
2. Pri následnom špachtľovaní čerstvého lepidla presypať lepidlo s prebytkom kremičitým pieskom zrna 0,3 – 0,8 a po vytvrdnutí dôkladne vysať.
3. Znečistenie lepidlom v čerstvom stave odstrániť čistiacimi utierkami UZIN Clean-Box. Znečistenie lepidlom po vytvrdnutí ide odstrániť len mechanicky.

#### Pripojený systém:

1. Pracovné kroky vykonať tak, ako je vyššie popísané.
2. Po vytvrdnutí stierkovacej hmoty plochu medzipenetrovat'.
3. Následne na celú plochu voľne položiť renovačnú rohož UZIN RR 201 a celoplošne (min. hrúbka vrstvy 5 mm) ju prestierkovať.
4. Stierkovaciu hmotu v čerstvom stave odzdušniť do križa vhodným ihlovým valčekom UZIN.

**Dôležité upozornenia:**

► Originálne balenie pri správnom vzpriamenom skladovaní (roliiek), ležiacom skladovaní (dosiek), miernom chlade a suchom skladovaní najmenej 24 mesiacov skladovateľné.

Odolnosť proti mrazu do - 25 °C

► Najlepšie spracovateľné pri 18 – 25 °C teplote podlahy nad 15°C, relatívnej vlhkosti vzduchu pod 65%.

► Posúdenie a sanácie silno poškodených podkladov vyžaduje predovšetkým skúsenosti a fundované odborné znalosti. V každom prípade si vyžiadajte radu vykonávajúceho technika značky UZIN alebo codex.

► Zmršťovacie, pohybové a okrajové špáry z podkladu sa prevezmú. Na zvislých stavebných konštrukciách osadiť obvodové dilatačné pásky UZIN, aby hmota nezatekala do ukončovacích špár. Pri hrúbke vrstvy cez 5 mm sú okrajové dilatačné pásky bezpodmienečne nutné. Na drevených podkladoch sa po stierkovacích prácach okrajové dilatačné pásky odstránia.

► Uzatvárať zmršťovacie špáry v systémoch podlahového vykurovania iba po konzultácii s vykonávajúcim technikom značky UZIN a jeho následného súhlasu.

► Drevené podkladné konštrukcie musia byť suché. Je nutné zaistiť bočné a zadné vetranie, napr. odstránením odstavajúcich ostávajúcich okrajových dilatačných pások alebo zabudovaním špeciálnych soklových líšt s vetracími otvormi.

► Potery z liateho asfaltu musia byť dobre preprieskované a musia mať priebežné a dostatočne široké okrajové špáry. U starých poterov z liateho asfaltu si vyžiadajte radu pre vykonávanie.

► Dbajte na dobré preschnutie aj ostatných aplikovaných výrobkov, ako napr. penetrácie, stierkovacie hmoty atď.

► V spojení s penetráciami a stierkovacími hmotami codex , ktoré sú vhodné aj pre vonkajšie prostredie, je výrobok UZIN RR 203 NEU vhodný aj pre vonkajšie prostredie.

► Zohľadnite všeobecne uznávané pravidlá odboru a techniky pre kladenie podlahových krytín v platných národných normách ( napr. B, EN, DIN, VOB, OE, SIA, ČSN atď.)

Dbajte zvlášť okrem iného na nasledujúce normy, smernice a odporúčania:

– DIN 18 365 „Podlahárske práce“ , O-Norm B 2236

– DIN 18 356 „Práce s parketami“ , O-Norm B 2218

– DIN 18 352 „Práce s obkladmi a doskami“

– TKB odporúčania „Posudzovanie a príprava podkladov pre podlahárske a parketárske práce“

– TKB odporúčania „Technický popis a spracovanie cementových podlahových stierkovacích hmôt“.

-ZDB odporúčania „Elastické podlahové krytiny, textilné krytiny a parkety na vykurovacích podlahových konštrukciách“

**Ochrana práce a životného prostredia:**

Tento výrobok obsahuje sklené vlákna, ktoré môžu pri spracovaní viesť k podráždeniu pokožky (svrbeniu). Odporúčame preto používať uzavretý pracovný odev , ochranný krém na pokožku a ochranné rukavice (gumové, PVC). Dbať na upozornenia k ochrane práce a životného prostredia v technických listoch použitých kladačských materiálov.

**Likvidácia:**

Zvyšky výrobku pokiaľ možno zhromaždiť a ďalej použiť. Zvyšky prierezov sú stavebný odpad.

Tieto údaje vychádzajú z našich dôsledných výskumov a skúseností. Rozmanitosť súčasne použitých materiálov ako aj rozdielne podmienky na stavbách a pri spracovaní však nemôžu byť nami jednotlivo kontrolované alebo ovplyvnené. Kvalita vašej práce závisí preto vo vašom odbornom posúdení staveniska a správnom použití výrobku. V prípade pochybností previesť vlastné skúšky, alebo vyžiadať technické poradenstvo k aplikácii. Dbajte na smernice pre kladenie od výrobcu podlahoviny. Zverejnením tejto informácie o výrobku strácajú všetky skôr vydané informácie svoju platnosť. Aktuálne znenie tohto technického listu nájdete na internetových stránkach [www.podlahauz.sk](http://www.podlahauz.sk)